

¡TENEMOS UN PLAN!

I PLAN LOCAL DE INFANCIA Y ADOLESCENCIA

EXCMO. AYUNTAMIENTO DE TORREDELCAMPO



TORREDEL CAMPO
AYUNTAMIENTO
EDUCACIÓN E INFANCIA



DIPUTACIÓN
DE JAÉN

INDICE

✘ 1. ¿QUÉ ES EL PLAN LOCAL DE INFANCIA Y ADOLESCENCIA (PLIA)?

✘ 2. ¿QUÉENES HAN HECHO ESTE PLIA?

✘ 3. ¿CÓMO SE HACE EL PLIA?

✘ 4. LOS OBJETIVOS DEL PLIA

4.1 FAMILIA Y EDUCACIÓN

4.2 SALUD, OCIO Y TIEMPO LIBRE

4.3 MEDIO AMBIENTE Y SEGURIDAD

4.4 PARTICIPACIÓN INFANTIL Y JUVENIL

✘ 5. CONCLUSIONES

1. ¿QUÉ ES EL PLAN LOCAL DE INFANCIA Y ADOLESCENCIA (PLIA)?

Un Plan Local de Infancia y Adolescencia es un documento que recoge unos objetivos para cumplir los derechos de las niñas, los niños y los y las adolescentes de un municipio.

En nuestro caso, estos objetivos se centran en cinco derechos fundamentales de la infancia y la adolescencia.

ESTOS DERECHOS FUNDAMENTALES SE PUEDEN RESUMIR CON LOS DEDOS DE LAS MANOS Y SON:





Este Plan se ha hecho por iniciativa del Ayuntamiento de Torredelcampo, en colaboración con la Diputación de Jaén y con la participación de sus profesionales y la ciudadanía del municipio.

Para ello, se ha escuchado la opinión de muchas personas. Entre estas personas están:

- ✓ Nuestro alcalde
- ✓ Concejales y concejalas de nuestro ayuntamiento.
- ✓ Técnicos y técnicas del ayuntamiento y de otros servicios, como el de Salud o Seguridad Ciudadana.
- ✓ Las directoras y director de los coles.
- ✓ Consejeros y consejeras de Infancia y Adolescencia de Torredelcampo
- ✓ Niños, niñas y adolescentes con sus sugerencias y respuestas al cuestionario
- ✓ Las familias que han participado respondiendo al cuestionario

3. ¿CÓMO SE HACE EL PLIA?

Este documento se crea por el trabajo conjunto del Ayuntamiento de Torredelcampo, las personas que trabajan en él, la ciudadanía adulta y, lo más importante, la ciudadanía infantil y adolescente. Porque...

"... lo de hacer cosas para la infancia sin contar con su opinión está como pasado de moda, ¿no?"

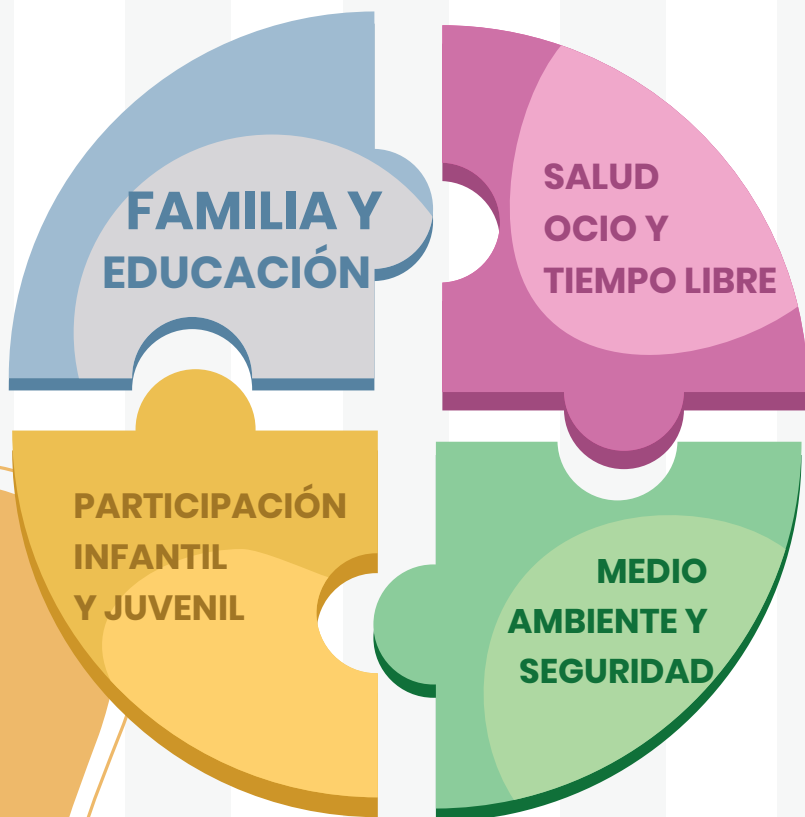
Como era muy difícil trabajar con tanta gente a la vez, se dividieron en grupos de trabajo y cada persona tenía la oportunidad de expresar su opinión en los talleres y cuestionarios que se llevaron a cabo dentro de su grupo.

Gracias a toda la información recogida e ideas dadas por todas las personas que han participado, hemos podido elaborar este documento con objetivos adecuados a las necesidades reales que tienen la infancia y adolescencia en Torredelcampo.



4. LOS OBJETIVOS DE PLIA

Todas las personas que hemos trabajado para llevar a cabo este Plan, sabemos que hay muchas necesidades y mucho por hacer. Por eso, hemos agrupado todo lo que nos gustaría hacer en 4 grandes áreas.



4.1

FAMILIA Y EDUCACIÓN

Con este objetivo queremos mejorar la vida familiar y la educación, garantizando el derecho a ser niños y niñas.

¿Qué va a hacer el Ayuntamiento de Torredelcampo para conseguir este objetivo?

- ✓ Programa de ocio infantil en Navidad
- ✓ Talleres de educación vial, ambiental y cívica
- ✓ Creación de Equipo Técnico de Absentismo Escolar (ETAE) y comisión local de absentismo
- ✓ Talleres, cuentacuentos y teatro
- ✓ Alfabetización digital para familias
- ✓ Escuela de verano
- ✓ Programa “Educar en familia”
- ✓ Escuela de familia
- ✓ Tiempo sin ruido en fiestas: feria, cabalgata de reyes y carnaval
- ✓ Programa COMUNICA – TEA

4.2

SALUD, OCIO Y TIEMPO LIBRE

¿Qué va a hacer el Ayuntamiento de Torredelcampo para conseguir este objetivo?

Con este objetivo queremos mejorar la salud, ampliar la oferta de ocio y tiempo libre, y garantizar el derecho a los servicios esenciales y a ser niños y niñas.

- ✓ Piscina cubierta
- ✓ Programa de detección precoz de salud mental
- ✓ Plan Local de salud



- ✓ Acciones culturales municipales dedicadas a los más jóvenes: teatro infantil y juvenil, conciertos, etc.
- ✓ Renovación del mobiliario de parques infantiles y columpios inclusivos
- ✓ Desayuno saludable y paseo por la Vía Verde del Aceite
- ✓ Proyecto PROCARE
- ✓ Uso responsable de las nuevas tecnologías
- ✓ Programa Conoce Tu Patrimonio Cultural
- ✓ Curiositeca
- ✓ Diseño de parques adaptado a las propuestas del Consejo de Infancia



4.3

MEDIO AMBIENTE Y SEGURIDAD

¿Qué va a hacer el Ayuntamiento de Torredelcampo para conseguir este objetivo?

Con este objetivo queremos que la ciudad, las casas, los colegios e institutos sean lugares sin peligros y la tierra un espacio cuidado y respetado por todos y todas.

- ✓ Campaña de promoción del reciclaje
- ✓ Visita a la estación depuradora de aguas residuales y al punto limpio
- ✓ Programación Día mundial del medio ambiente
- ✓ Plantación de nuevos árboles



- ✓ Camino escolar seguro y peatonalización y señalización de calle
- ✓ Designación de delegado o delegada de protección del ámbito del deporte en el municipio
- ✓ Acciones educativas en torno a la prevención de la violencia y acoso escolar
- ✓ Actuaciones de la Policía en los centros escolares



4.4

PARTICIPACIÓN INFANTIL Y JUVENIL

¿Qué va a hacer el Ayuntamiento de Torredelcampo para conseguir este objetivo?

Con este objetivo queremos hacer cumplir los derechos de todos los niños y niñas a ser valorados y valoradas, respetados y respetadas, y escuchados y escuchadas

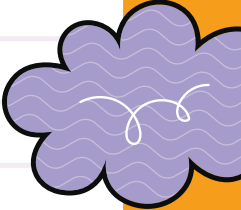


- ✓ Creación del Consejo Local de Infancia y Adolescencia (CLIA) de Torredelcampo
- ✓ Participación del CLIA en los Encuentros de Consejos de Infancia (Estatal, Andaluz, Provincial)
- ✓ Programación de encuentros periódicos con el CLIA
- ✓ Acciones para animar y motivar a la participación infantil y adolescente
- ✓ Cuestionarios de consulta periódica vía online

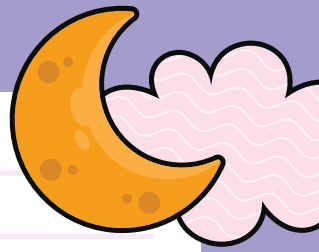
5. CONCLUSIONES

Todas las medidas y objetivos de nuestro Plan, deben alcanzarse entre el año 2024 y 2028.

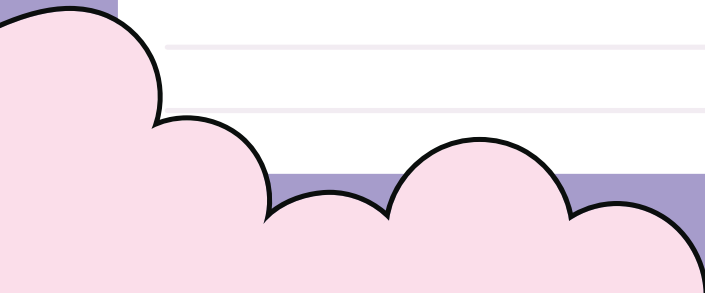
Y ahora es el momento de hacer tus propuestas para el próximo Plan Local de Infancia y Adolescencia: Anota tus peticiones en la hoja siguiente y entrégala en el Servicio de Atención Ciudadana de nuestro Ayuntamiento.

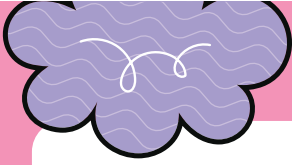


A large white rectangular area with rounded corners, containing horizontal lines for writing, set against an orange background.

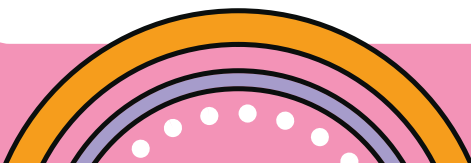


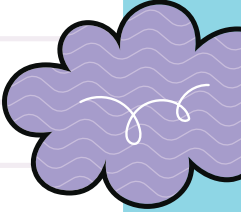
A large white rectangular area with horizontal lines, intended for writing or drawing.



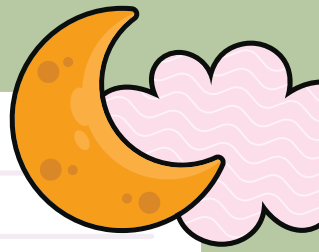


A large white rectangular area with rounded corners, containing 20 horizontal grey lines for writing.

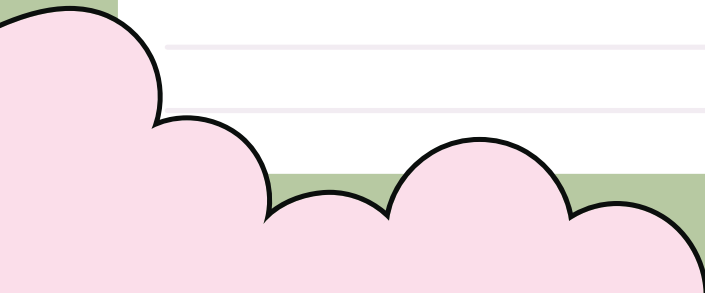


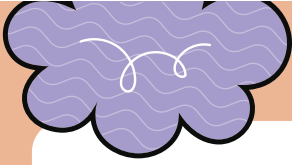


Lined writing area with horizontal lines.

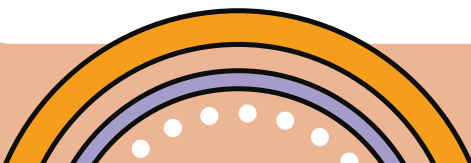


A large white rectangular area with rounded corners, containing 20 horizontal light purple lines for writing. The lines are evenly spaced and extend across most of the page's width.





A large white rectangular area with rounded corners, containing 20 horizontal light gray lines for writing.





TORREDEL CAMPO
AYUNTAMIENTO
EDUCACIÓN E INFANCIA



DIPUTACIÓN
DE JAÉN